



ชุดเครื่องบีบน้ำมันพืชสำหรับท้องถื่น ขนาด 60 กิโลกรัมต่อชั่วโมง

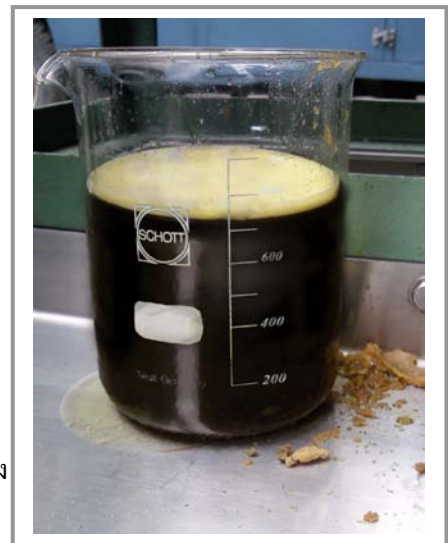


ราคาขาย 95,000 บาท

*** รับประกันใช้งาน 1 ปี ***

รายละเอียด

1. สามารถใช้บีบสกัดน้ำมันจากเมล็ดพืชได้หลายชนิด อาทิ เช่น ถั่วเหลือง เมล็ดสบู่ดำ เมล็ดฝ้าย ถั่วลิสง เรพซิด ฯลฯ
2. สกรูอัด และเสื่ออัดเหล็กหล่อ พร้อมแท่น โครงสร้างเหล็กฉาก สะดวกต่อการเคลื่อนย้าย
3. มอเตอร์ขนาด 7.5 แรงม้า ระบบไฟฟ้า สามเฟส 380 V.
4. ตู้ควบคุมการทำงาน สามารถควบคุมการเปิด - ปิดการทำงาน ได้ตามต้องการ
5. เบรกเกอร์ขนาด 30 A พร้อมกับปุ่มหยุดการทำงานฉุกเฉิน เพื่อความปลอดภัยในการใช้งาน
6. พร้อมอุปกรณ์ช่วยในการถอดสกรูอัด ออกมาได้อย่างนุ่มนวล



จากการทดลองประสิทธิภาพการทำงาน โดยใช้เมล็ดถั่วเหลืองเป็นตัวอย่างพบว่า สามารถบีบน้ำมันถั่วเหลืองจำนวน 40 kg ภายในเวลา 57.6 นาที ได้น้ำมันถั่วเหลืองปริมาตร 4.3 ลิตร หรือเมื่อคิดเป็นน้ำหนักได้เท่ากับ 5.3 kg

อัตราการผลิตโดยใช้เมล็ดถั่วเหลืองเป็นตัวทดสอบจะได้เท่ากับ 41 kg/hr โดยทั่วไปเมล็ดถั่วเหลืองจะประกอบไปด้วยน้ำมัน 12-15 % โดยมวล ดังนั้น ถั่วเหลือง 1 kg ควรจะมีน้ำมันมากที่สุดเท่ากับ 150 g สำหรับเครื่อง บีบน้ำมันนี้สามารถบีบน้ำมันได้ที่ 132.5 g ต่อ 1 kg เมล็ดถั่วเหลือง ดังนั้นประสิทธิภาพเครื่อง บีบน้ำมันนี้อยู่ที่ประมาณ 88.3 % สำหรับการใช้งานกับเมล็ดถั่วเหลือง



ภาพประกอบ



กากที่ได้จากการบีบเมล็ดถั่วเหลือง

Raw Material	Capacity(kg/hr)	Output Rate(%)	Output Efficiency
Cotton seeds	50-60	12-14	65-72
Soy bean	28-37	10-16	61-65
Peanut kernel	45-60	35-45	91-92
Rape seeds	45-60	30-38	82-85



งานอ้างอิง:
 คณะวิศวกรรมศาสตร์ มหาวิทยาลัยเชียงใหม่



รางรับน้ำมันถั่วเหลือง